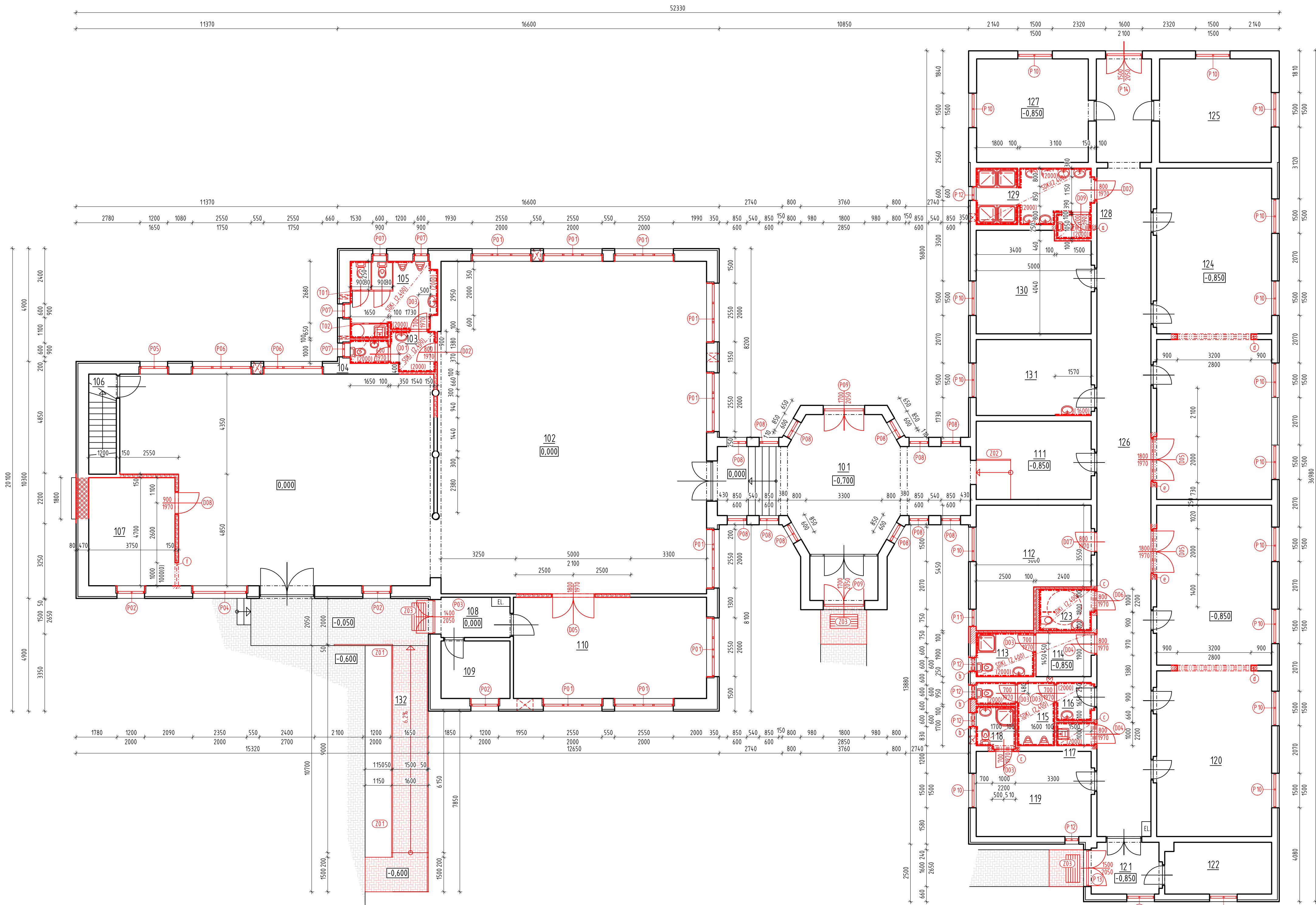


PŮDORYS 1NP - NAVRŽENÝ STAV; 1:100



LEGENDA MATERIÁLŮ:

- STAVAJÍCÍ KONSTRUKCE
ZDIVO Z CHEM. PLINTĚ PALENTÝCH A JINÝCH KERAMICKÝCH MATERIÁLŮ NA MVC, BETONOVÉ KONSTRUKCE, KONSTRUKCE BEZ DALŠÍHO URČENÍ
- ZDIVO Z KERAMICKÝCH BLOKŮ 45(20: 17,5) P-D, P10, BROUŠENÉ, 450(200, 175)x247x249mm
ZDĚNÉ NA CELOPLOŠNÉ SYSTÉMOVÉ LEPILO.
NAVAZÁNÍ NA OKOLNÍ KONSTRUKCE ZA POMOCI OCELOVÝCH KOTEV VLEPOVANÝCH NA CHEM. KOTVU
- ZDIVO Z KERAMICKÝCH BLOKŮ, PRŮKOVÉ, NENOSNÉ P-D/PROFI 14(11,5; 8) broušené, 140(115, 80)x49(37)2x249mm
ZDĚNÉ NA CELOPLOŠNÉ SYSTÉMOVÉ LEPILO/PUR PĚNĚ
- INSTALAČNÍ PRŮZIDVKA
ZDIVO Z PLYNOSUKÁTOVÝCH BLOKŮ POTŘEBNÉ SÍRKY ZDĚNÉ NA CELOPLOŠNÉ SYSTÉMOVÉ LEPILO
- PRŮZIDVKA A DOZIDVKA
Z CHEM. PLINTĚ PALENTÝCH NA MVC 2,5
- ZDIVO Z BLOKŮ ZTRACENÉHO BEDNĚNÍ H.300mm, 300x500x250mm
ZMONOLITNĚ BETONEM C16/20 - VYTŽÍVENÍ VÍZ TZ
- KONSTRUKCE Z ŽELEZOBETONU, TRÍDA BETONU A VYTŽÍVENÍ JE SPECIFIKOVÁNO
VE STATICKÉ ČÁSTI PD A PD
- KONSTRUKCE Z BETONU PROSTĚHO, TRÍDA BETONU A VYTŽÍVENÍ JE SPECIFIKOVÁNO
VE STATICKÉ ČÁSTI PD A PD
- ROSTLÝ TERÉN
- STĚRKOVÝ POLŠTAR Z DŘEVĚNÉHO STĚRKU
parametry hutnění Ede1,2 > 45 MPa, pumér Ede1,2:Ede1,1 < 2,5
- TEPELNÁ IZOLACE NEMASÁKAVÁ,TVRZENÁ; min 0,039
- TEPELNÁ IZOLACE S MALOU PEVNOSTÍ V TLAKU
POLYSTYRENE EPS 70F
MINERÁLNÍ VATA V PÁSECH
- TEPELNÁ IZOLACE S VÝŠÍ PEVNOSTÍ V TLAKU
POLYSTYRENE EPS 100S (150S)
- HYDROIZOLAČNÍ VRSTVA: 3 VRSTVY
ASFALTOVÝ PEKNETÁLNÍ NÁTER PODKLADU
ZPRACOVANÝ ASFALTOVÝ PÁS TYPU S S NOSNOU VLOŽKOU Z POLYESTEROVÉ ROHOVÉ, HLAVNÍ IZOLACE
SBS MODIFIKOVANÝ ASFALTOVÝ PÁS TYPU S S NOSNOU VLOŽKOU ZE SKELNE TRANNÝ, POJISTNÁ A OCHRANNÁ FUNKCE
PÁSY NATAVENÝ CELOPLOŠNĚ

POZNÁMKY:

NA VÝKRESE JSOU VYZNAČENY POUZE PROSTUPY DŮLEŽITÉ
ZE STATICKÉHO HLEDISKA. PŘI PROVÁDĚNÍ PROSTUPŮ
JE NEZBYTNÉ ZKOORDINOVÁNÍ PROSTUPŮ ZE VŠECH SPECIALIZACÍ.

TECHNICKÝ POPIS OBJEKTU:

JEDNA SE O STAVBU, KTERÁ PROŠLA CELKOVOU PŘESTAVBOU KONCEM 20. STOLETÍ.
OBJEKT JE ZALOŽEN NA BETONOVÝCH ZÁKLADOVÝCH PÁSECH, SVISLE NOSNÉ KONSTRUKCE JSOU
TVORENÝ ZDIVEM Z CHEM. PLINTĚ, CHEM. PLINTĚ, PLYNOSUKÁTOVÝCH BLOKŮ NEBO Z
KERAMICKÝCH TVAROVÝCH PROLEVANÝCH BETONEM (JHOZAPADNÍ TRAKT)
STROPNÍ KONSTRUKCE NAD PP JE TVORENA STROPNÍM HURDIS DO VALCOVANÝCH NOSNÍKŮ.
OBJEKT JE ZASTŘEŠEN SYSTÉMEM DŘEVĚNÝCH ZEBLENÝCH SDOLOVÝCH VAZNOU NA JEICHŽ SPODNEH
PÁSKŮ JE ZAVĚŠEN ODMÍTNUTÝ POKENÝ PODHLAD.

POZNÁMKY:

JEDNA SE O DOKUMENTACI STAVEBNÍCH OPRAV VÝCHÁZEJÍCÍ Z DOKUMENTACE PRO STAVEBNÍ POVOLENÍ.
POVOLENÍ HISTORICKÉ DOKUMENTACE, ZAMĚŘENÍ SOUČASNÉHO STAVU A PROVEDENÝCH SOND.
ZPRACOVATEL SI VYHRAŽUJE PRÁVO NA DODATEK ODHLEDY DO SKUTEČNOSTI
PŘI PROVÁDĚNÍ BUDE PROJEKČNÍ DOKUMENTACE POROVNÁVANA SE SKUTEČNOSTÍ JEDNA SE PŘEDEVŠÍM
O ZAKRYTÉ KONSTRUKCE, PŘÍPADNĚ LOKÁLNÍ ZMĚNY, KTERÉ NELZE Z BEŽNĚM PRŮZKUMU ODHADNOUTI A V PŘÍPADĚ
ZJIŠTĚNÍ ZÁVAŽNĚJŠÍCH ROZPORŮ SE SKUTEČNOSTÍ BUDE VYZVÁN INVESTITOR SE ZHOTOVITELNÝM PROJEKTOVÝM
DOKUMENTEM K VYŘEŠENÍ NESROVNALOSTÍ A NÁVRHU ALTERNATIVNÍHO ŘEŠENÍ.

LEGENDA MÍSTNOSTI:

Č.M.	NÁZEV MÍSTNOSTI	VÝMĚRA(m ²)	POVĚH PODLAHY	OZN SKL.	POVĚH STĚN	POVĚH STROPŮ
101	VSTUPNÍ HALA	51,30	stávající	S01-S03	stávající: MVC štuková omítka - oprava 30%, štuk 100% + malba	stávající: SDK podhled, malba
102	ZÁMEČNICKÁ DÍLNA	282,30	stávající	S01-S03	stávající/nová: MVC štuková omítka - oprava 30%, štuk 100% + malba; ker. sakl	stávající: MVC štuková omítka, vyspravení do 30%, štuk 100%, malba
103	WC - PŘEDSÍN	3,25	keramická dlažba	S05-S06	ker.obklad stěn 300x300mm v2000mm, MVC+stuk, voděodolná malba	SDK, dvojitý rošt, do vlhkého prostředí + malba
104	WC - MUŽI	11,55	keramická dlažba	S05-S06	ker.obklad stěn 300x300mm v2000mm, MVC+stuk, voděodolná malba	SDK, dvojitý rošt, do vlhkého prostředí + malba
105	WC - PERSONAL	1,65	keramická dlažba	S05-S06	ker.obklad stěn 300x300mm v2000mm, MVC+stuk, voděodolná malba	SDK, dvojitý rošt, do vlhkého prostředí + malba
106	SCHODIŠTĚ	6,22	stávající	S03	stávající: MVC štuková omítka - oprava 30%, štuk 100% + malba	stávající: MVC štuková omítka, vyspravení do 30%, štuk 100%, malba
107	SKLAD - ZÁMEČNÍCI	17,65	cementová sítka	S01	stávající/nová: MVC štuková omítka - oprava 30%, štuk 100% + malba; ker. sakl	stávající: MVC štuková omítka, vyspravení do 30%, štuk 100%, malba
108	ZADŮŘEVÍ	5,25	cementová sítka	S01	stávající: MVC štuková omítka - oprava 30%, štuk 100% + malba; ker. sakl	stávající: MVC štuková omítka, vyspravení do 30%, štuk 100%, malba
109	SKLAD - ZÁMEČNÍCI	7,50	cementová sítka	S02	stávající: MVC štuková omítka - oprava 30%, štuk 100% + malba; ker. sakl	stávající: MVC štuková omítka, vyspravení do 30%, štuk 100%, malba
110	ZÁMEČNICKÁ DÍLNA	36,95	keramická dlažba	S04	stávající: MVC štuková omítka - oprava 30%, štuk 100% + malba; ker. sakl	stávající: MVC štuková omítka, vyspravení do 30%, štuk 100%, malba
111	CHODBA	17,00	keramická dlažba	S04	stávající/nová: MVC štuková omítka - oprava 30%, štuk 100% + malba; ker. sakl	stávající: MVC štuková omítka, vyspravení do 30%, štuk 100%, malba
112	PŘÍRUKOVÝ SKLAD A VÝDEJNA	22,50	keramická dlažba	S04	stávající/nová: MVC štuková omítka - oprava 30%, štuk 100% + malba; ker. sakl	stávající: MVC štuková omítka, vyspravení do 30%, štuk 100%, malba
113	HYG. ZARÍZENÍ - ŽENY	4,56	keramická dlažba	S06-S06a	ker.obklad stěn 300x300mm v2000mm, MVC+stuk, voděodolná malba	SDK, dvojitý rošt, do vlhkého prostředí + malba
114	SATNA - ŽENY	4,75	keramická dlažba	S05-S05a	MVC štuková omítka + malba; ker. sakl	SDK, dvojitý rošt, do vlhkého prostředí + malba
115	WC - MUŽI	6,10	keramická dlažba	S06-S06a	ker.obklad stěn 300x300mm v2000mm, MVC+stuk, voděodolná malba	SDK, dvojitý rošt, do vlhkého prostředí + malba
116	PŘEDSÍN WC	2,50	keramická dlažba	S05-S05a	ker.obklad stěn 300x300mm v2000mm, MVC+stuk, voděodolná malba	SDK, dvojitý rošt, do vlhkého prostředí + malba
117	UKLIDOVÁ MÍSTNOST	1,65	keramická dlažba	S05-S05a	ker.obklad stěn 300x300mm v2000mm, MVC+stuk, voděodolná malba	SDK, dvojitý rošt, do vlhkého prostředí + malba
118	HYG. ZARÍZENÍ - PERSONAL	2,90	keramická dlažba	S06-S06a	ker.obklad stěn 300x300mm v2000mm, MVC+stuk, voděodolná malba	SDK, dvojitý rošt, do vlhkého prostředí + malba
119	KANCELAR, SATNA - PERSONAL	18,50	keramická dlažba	S04	stávající: MVC štuková omítka - oprava 30%, štuk 100% + malba; ker. sakl	stávající: MVC štuková omítka, vyspravení do 30%, štuk 100%, malba
120	DÍLNA UNIVERZÁLNÍ	71,55	keramická dlažba	S04	stávající: MVC štuková omítka - oprava 30%, štuk 100% + malba; ker. sakl	stávající: MVC štuková omítka, vyspravení do 30%, štuk 100%, malba
121	ZADŮŘEVÍ	6,35	keramická dlažba	S05-S05a	stávající: MVC štuková omítka - oprava 30%, štuk 100% + malba; ker. sakl	stávající: MVC štuková omítka, vyspravení do 30%, štuk 100%, malba
122	KOTELNA	10,40	keramická dlažba	S05-S05a	stávající: MVC štuková omítka - oprava 30%, štuk 100% + malba; ker. sakl	stávající: MVC štuková omítka, vyspravení do 30%, štuk 100%, malba
123	WC - BEZBARIEROVÉ	4,05	keramická dlažba	S06-S06a	ker.obklad stěn 300x300mm v2000mm, MVC+stuk, voděodolná malba	SDK, dvojitý rošt, do vlhkého prostředí + malba
124	DÍLNA UNIVERZÁLNÍ	71,55	keramická dlažba	S04	stávající: MVC štuková omítka - oprava 30%, štuk 100% + malba; ker. sakl	stávající: MVC štuková omítka, vyspravení do 30%, štuk 100%, malba
125	MULTIFUNKČNÍ UČEBNA	21,85	keramická dlažba	S04	stávající: MVC štuková omítka - oprava 30%, štuk 100% + malba; ker. sakl	stávající: MVC štuková omítka, vyspravení do 30%, štuk 100%, malba
126	CHODBA	79,15	keramická dlažba	S05-S05a	stávající: MVC štuková omítka - oprava 30%, štuk 100% + malba; ker. sakl	stávající: MVC štuková omítka, vyspravení do 30%, štuk 100%, malba
127	SATNA - MUŽI	21,85	keramická dlažba	S04	stávající: MVC štuková omítka - oprava 30%, štuk 100% + malba; ker. sakl	stávající: MVC štuková omítka, vyspravení do 30%, štuk 100%, malba
128	WC - MUŽI	1,57	keramická dlažba	S05a	ker.obklad stěn 300x300mm v2000mm, MVC+stuk, voděodolná malba	SDK, dvojitý rošt, do vlhkého prostředí + malba
129	UMÝVÁRNA	11,40	keramická dlažba	S06-S06a	ker.obklad stěn 300x300mm v2000mm, MVC+stuk, voděodolná malba	SDK, dvojitý rošt, do vlhkého prostředí + malba
130	SATNA - MUŽI	21,76	keramická dlažba	S04	stávající: MVC štuková omítka - oprava 30%, štuk 100% + malba; ker. sakl	stávající: MVC štuková omítka, vyspravení do 30%, štuk 100%, malba
131	DENNÍ MÍSTNOST	16,50	keramická dlažba	S04	stávající: MVC štuková omítka - oprava 30%, štuk 100% + malba; ker. sakl	stávající: MVC štuková omítka, vyspravení do 30%, štuk 100%, malba
132	RAMPA	18,85	betonová zámoková dlažba	S07	stávající: MVC štuková omítka - oprava 30%, štuk 100% + malba; ker. sakl	stávající: MVC štuková omítka, vyspravení do 30%, štuk 100%, malba

LEGENDA PŘEKLADŮ:

- a - DODATEČNĚ VKLADANÝ PŘEKLAD OCELOVÝ
2x IPE 160 - 2100mm
celkem - 1 ks
- b - DODATEČNĚ VKLADANÝ PŘEKLAD OCELOVÝ
2x IPE 100 - 900mm
celkem - 3 ks
- c - DODATEČNĚ VKLADANÝ PŘEKLAD OCELOVÝ
2x IPE 100 - 1300mm
celkem - 3 ks
- d - DODATEČNĚ VKLADANÝ PŘEKLAD OCELOVÝ
2x IPE 200 - 3800mm
celkem - 2 ks
- e - DODATEČNĚ VKLADANÝ PŘEKLAD OCELOVÝ
2x IPE 180 - 2500mm
celkem - 2 ks
- f - PŘEKLAD KERAMICKÝ
1x 14 - 1250mm
celkem - 1 ks

0,000 = p.ú. podlahy m.č.102

generální dodavatel:



REALITNÍ a STAVEBNÍ společnost s.r.o.

REALIZACE STAVEB - REKONSTRUKCE - PROJEKCE - PŮJČOVNA NÁŘADÍ - CENOVÁNÍ NEMOVITOSTÍ

Doručovací adresa: ŽITENICKÁ 10, ČÁSLAV, PSČ 286 01
Sídlo: Fantova 693/45, Obřany 614 00 Brno

vypracoval: ING. VOJTECH MEREKUS NA SKÁLE 126 286 01 ČÁSLAV	generální projektant/ autorizoval: ING. JAKUB VAVŘICKA ČKAIT č. - 0011922		Ing. Vladimír Marenus projektant kancelář projektový pozemních staveb požární bezpečnost staveb kancelář: Nad Rezkovcem 1801 286 01 Čáslav IČ: 15847608 mobil: 724 125 511 info@projekceMerenus.cz
číslo zakázky: VM201646	investor: SOŠ a SOU Femesel Kutná Hora Čáslavská 202, 284 01 Kutná Hora	stavba: REKONSTRUKCE DÍLEN SOŠ a SOU Kutná Hora DÍLNÝ ÚBOR, VÝCIVKU - Potační čp.211, Kutná Hora	část projektu: D.1.1. DOKUMENTACE OBJEKTU D.1.1. ARCHITEKTONICKO-STAVEBNÍ ŘEŠENÍ SOŠ - REKONSTRUKCE DÍLEN SOŠ a SOU Kutná Hora
díl projektu: profese: objekt: výkres:	D.1.1. DOKUMENTACE OBJEKTU D.1.1. ARCHITEKTONICKO-STAVEBNÍ ŘEŠENÍ SOŠ - REKONSTRUKCE DÍLEN SOŠ a SOU Kutná Hora	PŮDORYS 1NP NAVRŽENÝ STAV	stupeň: DPS revize: 0 formát: A4 datum: Prosinec 2016 číslo dokumentu: D.1.1.b.012